

彰化縣政府 函

地址：50001彰化市中山路2段416號
承辦人：張怡欣
電話：04-7273173#405
電子信箱：shiloh119@email.chcg.gov.tw

受文者：彰化縣立埔鹽國民中學

發文日期：中華民國110年1月15日
發文字號：府教特字第1100017394號
速別：普通件
密等及解密條件或保密期限：
附件：

主旨：有關臺灣北區110學年度高級中等學校美術班特色招生甄選入學聯合簡章彙編(含術科測驗、以競賽表現入學及分發簡章)，已於110年1月6日(星期三)起公告，請貴校轉知所屬，請查照。

說明：

- 一、依據國立臺灣師範大學附屬高級中學110年1月13日附教字第1100000424號函辦理。
- 二、臺灣北區110學年度高級中等學校美術班特色招生甄選入學聯合簡章彙編(含術科測驗、以競賽表現入學及分發簡章)，已於110年1月6日(星期三)起公告於下列網站，並提供下載(為響應節能減碳，不發售紙本簡章)：
 - (一)「臺灣北區110學年度高級中等學校美術班特色招生甄選入學招生資訊網」(國立臺灣師範大學附屬高級中學，網址：<https://www.hs.ntnu.edu.tw>)
 - (二)「高級中等學校藝術才能班線上報名登錄系統」(<https://art.sen.edu.tw>)



三、臺灣北區110學年度高級中等學校美術班特色招生甄選入學
主辦學校係國立臺灣師範大學附屬高級中學，位於臺北市
大安區信義路三段143號。

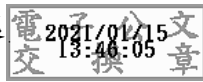
四、有關本學年甄選入學各項疑問，請逕洽該校聯絡人：

(一)簡章內容暨綜合性業務:(02)27075215#171陳慧芸行政教
師或林子齡行政助理。

(二)報名相關事項:(02)27075215#182孫涵薇組長。

正本：本縣各國民中學、正德學校財團法人彰化縣正德高級中學、彰化縣私立文興高級
中學、彰化縣私立精誠高級中學

副本：本府教育處



本案依分層負責規定授權主管處長決行