

國立仁愛高級農業職業學校 函

地址：546南投縣仁愛鄉大同村山農巷27號

聯絡人：馮冠傑

聯絡電話：(049)2802619分機201

傳真電話：(049)2803583

Email：jefffong5464@rav.s.ntct.edu.tw

受文者：彰化縣立埔鹽國民中學

發文日期：中華民國111年2月25日

發文字號：仁農教字第1110001319號

速別：普通件

密等及解密條件或保密期限：

附件：特色招生專業群科甄選入學簡章及報名表、術科測驗內容審查表

(a105h0000v_1110001319ax_1.pdf、a105h0000v_1110001319ax_2.pdf)

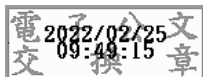
主旨：檢陳本校第111學年度高級中等學校特色招生專業群科甄選入學招生訊息，請查照。

說明：

- 一、依據教育部中華民國111年1月7日臺教授國字第1100177919A號核定，本校獲准以特色招生招收農場經營科、森林科、空間測繪科。
- 二、報名日期為111年3月14日至3月18日，術科測驗日期為：111年4月23日(星期六)上午，放榜日期為111年6月15日(星期三)。
- 三、特色招生專業群科甄選入學簡章及報名表，請見附件一；術科測驗內容審查表，請見附件二。
- 四、本校各科系介紹，可見招生專區，網址：
<https://tinyurl.com/y764puex>。

正本：全國各國民中學

副本：



教務處 收文:111/02/25



1110000802

有附件